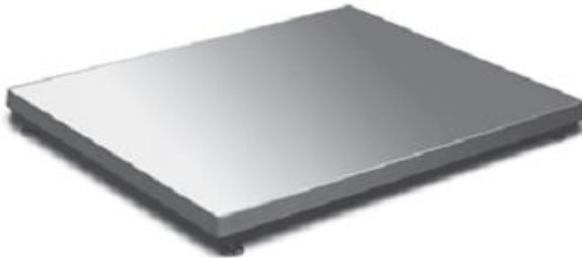


## PLATAFORMA PARA BÁSCULA SPC HP-SSC



### APPROVALS



### Especificaciones

Modelo:	HP-SSC
Uso:	Uso industrial / uso doméstico
Capacidad máxima:	50-500 kg
Resolución / sensibilidad:	0.01-0.05 kg
Rango de temperatura de compensación:	0°C a 40°C
Rango de temperatura de operación:	-20°C a 60°C
Capacidad de sobrecarga:	100% de capacidad máxima.
Unidades de pesaje:	g, kg, lb, oz, lb:oz, unidad del usuario

Incluye adicional: Diseño industrial para trabajo pesado, Fabricada en acero inoxidable 304, Celda de carga aprobada por FM de acero inoxidable, Certificado NTEP IP69, 20 pies de cable de celda de carga para entorno hostil, Lavable a chorro de agua, Cubierta en placa lisa o antiderrapante robusta, Cuatro ajustadores de nivel (Patas niveladoras) de acero inoxidable, Seguro de sobrecarga en esquinas, Nivel de burbuja (opcional).

No. parte	Capacidad	Dimensiones (b x c x a)
77662.....	10 lb (5 kg).....	8 in x 8 in x 2.54 in (2.00 in*)
77663.....	12 lb (6 kg).....	10 in x 10 in x 3.00 in (2.18 in*)
77664.....	50 lb (25 kg).....	18 in x 18 in x 3.06 in (2.26 in*)
77665.....	100 lb (50 kg).....	24 in x 24 in x 2.54 in (2.00 in*)
77666.....	250 lb (125 kg).....	24 in x 24 in x 3.00 in (2.18 in*)
77667.....	500 lb (250 kg).....	24 in x 24 in x 3.06 in (2.26 in*)
77668.....	500 lb (250 kg).....	30 in x 30 in x 3.06 in (2.26 in*)
77669** .....	1,000 lb (500 kg).....	30 in x 30 in x 3.38 in (2.58 in*)
77670.....	500 lb (250 kg).....	36 in x 36 in x 3.06 in (2.26 in*)
77671** .....	1,000 lb (500 kg).....	36 in x 36 in x 3.38 in (2.58 in*)

Para conocer nuestros productos, visite la página web:

[www.ispc.com.mx](http://www.ispc.com.mx)

Contacto: (728) 282 38 78